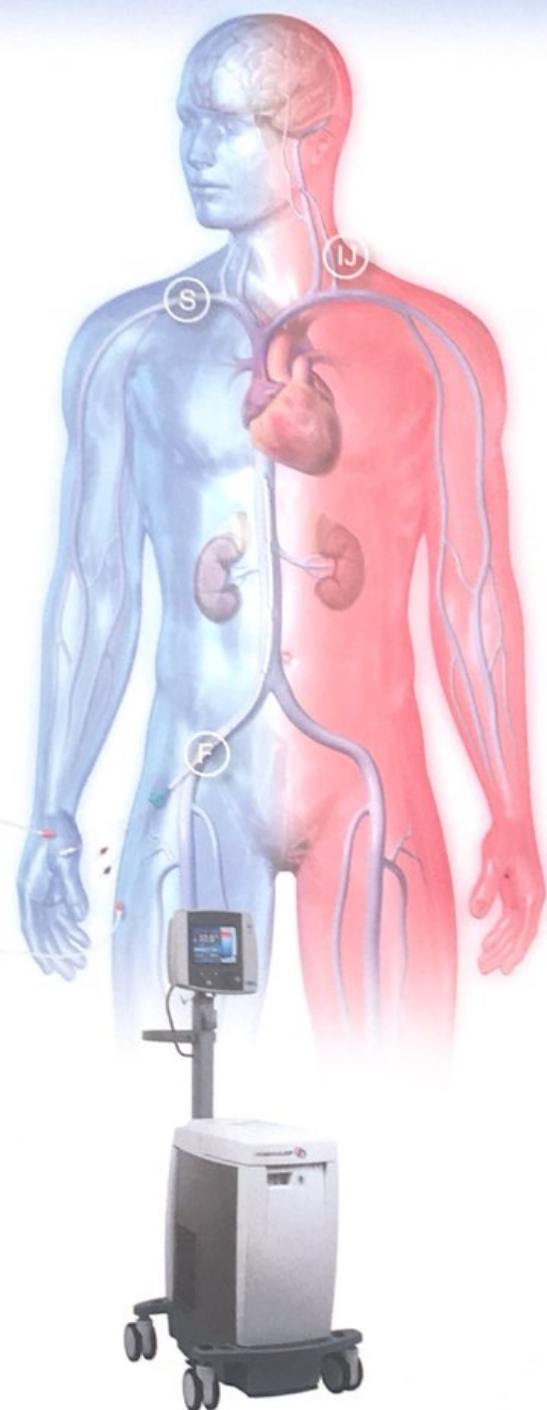


# IVTM™

# ИНВАЗИВНАЯ ТЕРМОРЕГУЛЯЦИЯ С

# ZOLL®



## ОХЛАЖДЕНИЕ

СЛР (нормотермия), >35,5°	TGXP + Quattro®-Катетер
СЛР (около целевая), >34°-35,5°	TGXP + ICY®-Катетер TGXP + Solex®-Катетер
СЛР (целевая), <34°, <75 кг	TGXP + Cool Line®-Катетер
СЛР (целевая), <34°, 75-120 кг	TGXP + ICY®-Катетер
СЛР (целевая), <34°, >120 кг	TGXP + Quattro®-Катетер
Лихорадка, <75 кг	TGXP + Cool Line®-Катетер
Лихорадка, 75-100 кг	TGXP + ICY®-Катетер TGXP + Solex®-Катетер
Лихорадка, >100 кг	TGXP + Quattro®-Катетер

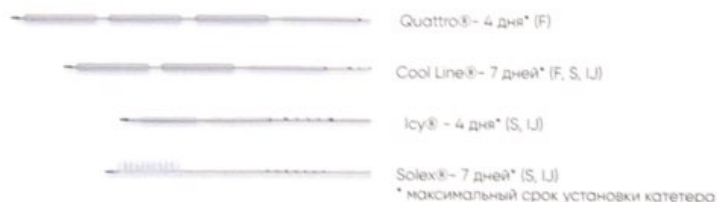
## СОГРЕВАНИЕ

Ожог, <50% поверхности тела	TGXP + ICY®-Катетер TGXP + Solex®-Катетер
Ожог, >50% поверхности тела	TGXP + Quattro®-Катетер
Ожог, <50% поверхности, >75 кг	TGXP + Quattro®-Катетер
Переохлаждение, >110 кг	TGXP + Quattro®-Катетер
Переохлаждение, <110 кг	TGXP + ICY®-Катетер TGXP + Solex®-Катетер

## НОРМОТЕРМИЯ

ЧМТ/Инсульт, >120 кг	Quattro®-Катетер
ЧМТ/Инсульт, >75 – 120 кг	ICY®-Катетер
ЧМТ/Инсульт, <75 кг	Cool Line®-Катетер

ЧМТ – черепно-мозговая травма	СЛР – сердечно-легочная реанимация
-------------------------------	------------------------------------



\* максимальный срок установки катетера

### IVTM: НАДЕЖНО • КОМФОРТНО • БЕЗОПАСНО • БЫСТРО

ZOLL Medical Corporation  
269 Mill Road Chelmsford,  
MA 01824  
+1-978-421-9655  
+1-800-348-9011  
www.zoll.com

Представительство компании  
«ЗОЛЛ Медикал Корпорейшн»  
Ленинский пр-т 113/1, Е107  
117198 Москва  
+7 495 510 61 33  
www.zoll.com/ru

Информация на плакате основана на клинических исследованиях и опыте тысяч пользователей. Окончательное решение о выборе катетера или методики должно быть принято врачом самостоятельно. Это предложение не является универсальным для всех пациентов и клинических ситуаций!

© 2021 ZOLL Medical Corporation. Allius, Icy, IVTM, Quattro, Solex, Ther-magard XP and ZOLL are trademarks or registered trademarks of ZOLL Medical Corporation in the United States of America and/or other countries.

Технические характеристики могут меняться.

## Области клинического применения системы терморегуляции Thermogard XR

### Охлаждение пациентов

- после остановки сердца и проведения сердечно-лёгочной реанимации, не пришедших в сознание
- нейрореанимации (для контроля лихорадки и повышения внутричерепного давления)
- с острым нарушением мозгового кровообращения (ОНМК): ишемическим инсультом
- с травмой головного или спинного мозга
- в процессе операции на позвоночнике (нейропротекция спинного мозга)
- с эпилептическим статусом
- с неконтролируемой лихорадкой при COVID-19

### Согревание

В отделении термических поражений:

- общее переохлаждение/обморожение
- ожоги более 70% тела

В кардиохирургии:

- поддержание нормотермии после отключения от АИК (after-drop эффект)
- операции по поводу аневризмы грудной аорты

В торакальной и абдоминальной хирургии:

- при продолжительности операции более 4 часов

## Основные преимущества инвазивного метода терморегуляции по сравнению поверхностным методом

1. Точность. Поддержание целевой температуры  $\pm 0,2^\circ$
2. Скорость охлаждения. Время достижения целевой температуры в 3 раза быстрее
3. Эффективность. Долгосрочные неврологические результаты на 35% лучше, чем при поверхностных методах
4. Физиологичность. Действует на внутреннее температурное ядро, что избавляет от необходимости преодолевать порог дрожи при поверхностном охлаждении
5. Широта применения. Может использоваться у пациентов с поврежденным кожным покровом (ожоги, раны, язвы, «хрупкая кожа») и с высоким индексом массы тела, поскольку воздействует на тепловое ядро.
6. Совместимость. Действуют как центральный венозный катетер, имеющий дополнительную опцию терморегуляции.
7. Комфорт пациента и медперсонала. Не препятствует проведению любых медицинских манипуляций, включая хирургическое лечение; облегчает проведение гигиенических процедур.
8. Высокий класс рекомендаций для использования у пациентов, переживших догоспитальную остановку кровообращения, согласно рекомендациям EPC 2021 года.